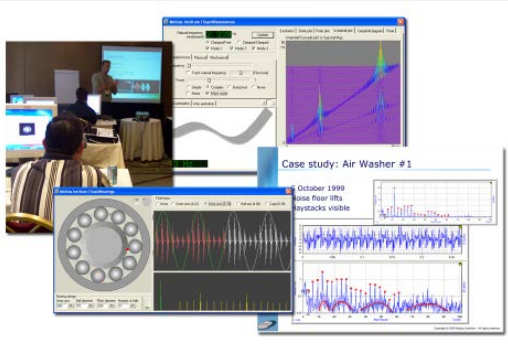


2015년 10월 26일 (월) ~ 10월 30일 (금) 설비관리 및 진동분석 · 진단 실무 교육 과정 안내

Intermediate Level Vibration Training

교육 과정 개요

Vibration Analyst [Category II] 교육 과정은 진동 기초 지식을 충분히 습득하고 있고, 설비관리 실무 경험이 충분히 있는 분 들에게 적합한 과정입니다.
교육 과정은 매우 심도 있게 설비결함과 이와 연관된 스펙트럼 및 시간파형 그리고 위상에 대하여 집중적으로 다루게 됩니다.
추가적으로 신호처리, 데이터 수집 방법 및 교정 기술에 대하여 심도 있게 교육하는 과정으로 진행 됩니다.



교육 과정 참가 시 주어지는 혜택

1. 교육과정 진행 시 강의는 가장 최근 기술을 기준으로 작성된 슬라이드와 교육 내용을 실감 있게 구현하는 애니메이션과 실제로 현장에서 측정하는 것과 같은 3D 시뮬레이션을 사용하여 실제 사례 데이터를 활용하여 교육이 진행 됩니다.
2. 교육 과정을 마치신 분은, ISO 18436.2 Category II Standard 및 ASNT SNT-TC1A Level II Standard 국제 자격 시험을 응시 할 수 있습니다.
3. 교육 과정 참가 시 교육 교재, 강의 자료를 받게 됩니다.
4. 교육 수료 후 6개월간 Mobius Institute 사에서 특별히 제공하는 학습 사이트에 접속하여 복습이 가능하도록 사이트 접속 아이디를 제공하여 드립니다.

교육 일정	교육 참가비	시험 응시료
10월26~30일	₩1,100,000	₩750,000

노동부 고용보험 교육비 환급 과정

설비관리 및 진동 분석 · 진단 실무 과정

일정	교육 항목
1 일차	설비관리 전략 <ul style="list-style-type: none"> 사후보전, 예방보전, 예지보전, 선행보전 신뢰성중심 보전 진동 원리 <ul style="list-style-type: none"> 영역 I 과정 복습 시간파형, 스펙트럼, 위상, 궤도(orbit) 신호 이해 설비상태 관리 요소 기술 <ul style="list-style-type: none"> 진동, 윤활, 마모입자, 초음파, 열화상, 모터 전류 선정 기준
2 일차	데이터 취득 <ul style="list-style-type: none"> 영역 I 과정 복습 센서 종류, 선택, 부착 측정 점 선정 시험 계획, 루트 계획, 측정 에러 신호 처리 <ul style="list-style-type: none"> 필터, 샘플링, 앨리어싱(aliasing), 윈도우 함수 정도, Fmax, 데이터 취득시간, 동적 범위 평균화 (선형, 지수, 피크, 동기 신호)
3 일차	결함 분석 및 설비에 대한 지식 <ul style="list-style-type: none"> 스펙트럼 분석 (조화성분, 측대역파, 분석 과정) 질량 불평형, 편심, 축 힘 정렬 불량, 베어링 정렬 불량, 소프트 풋트 기계적 헛거움 고유진동수와 공진 회전체 설비 형태와 적용 구름베어링 결함 분석 저어널 베어링 전동기 결함 분석 펌프, 팬, 압축기의 결함 분석 벨트 및 기어 결함 분석 사례 분석
4 일차	설비 상태 관리 <ul style="list-style-type: none"> 설비 상태 평가 및 우선 순위 데이터 베이스 구축(생성, 설정, 유지) 경보 설정 (ISO, 대역, 마스크, 상태, 가변설비) 기준선 평가, 경향 관리 결함 심각도 결정 보고서 작성(상태관리, 진단) 규격의 이해 <ul style="list-style-type: none"> ISO 규격
5 일차	수정 작업 <ul style="list-style-type: none"> 유지 보수에 대한 일반적인 이해 필드 발란싱(field balancing) 축 정렬(alignment) 진단을 위한 측정 <ul style="list-style-type: none"> 충격 시험(bump test) 위상 측정 및 분석 승인 시험 <ul style="list-style-type: none"> 신규 설비 및 수리 설비에 대한 적용 ISO Category II / ASNT Level II 국제 자격 시험 (응시자에 한하여 실시) (100문항/3시간)

2015년 설비관리 직무능력 향상 교육 일정 및 일반 사항

교육과정	1월	2월	3월	4월	5월	6월	7월	8월	9월	10월	11월	12월
기초과정(I)			24-27			16-19			22-25		17-20	
실무과정(II)				6-10						26-30		
전문가과정(III)	수시 모집하여 교육 참석 인원수(5인 이상) 충족 시 별도로 일정 공지											

교육과정명	교육 장소	교육 참가비	자격시험 응시료
기초 과정 (I)	한국산업기술협회 교육장	₩799,000	₩600,000
실무 과정 (II)	한국산업기술협회 교육장	₩1,100,000	₩750,000
전문가 과정 (III)	인페이스 지정 교육 장소 (별도 공지)	₩1,600,000	₩850,000

교육 참가 관련 문의 사항은 전화(031-726-1672)로 문의하여 주시기 바랍니다.

모든 교육 과정은 비합숙으로 진행되며,
숙박 장소는 교육 진행 담당자가 근처 숙소를 안내하여 드립니다.

교육 참가자에게는 교재, 볼펜 및 필기 노트를 제공 합니다.
주차비 지원은 불가 하오니 가능하면 대중교통을 이용하시기 바랍니다.

교육시작 일주일전 참가 신청을 마감 하오니 참고 하시기 바랍니다.



- ☐ 전 화 : +82-(0)31-726-1672(대표)
- ☐ 팩 스 : +82-(0)31-726-1376
- ☐ 주 소 : 446-908 경기도 용인시 기흥구 흥덕중앙로120 유-타워 1711호